

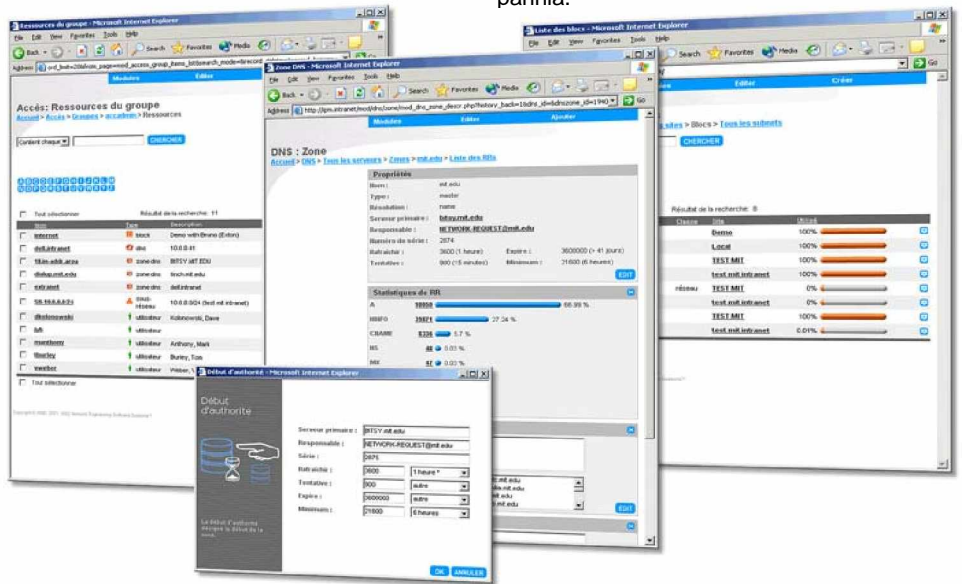
Serviços dependentes de endereços IP e suas representações em nomes são essenciais para troca de informações da rede interna e externa de sua companhia. O crescimento acelerado de protocolos baseado no endereçamento IP resultou em seu difícil gerenciamento. Distribuição simplificada e administração formam os pré-requisitos para performance.

Organização e Metodologia

A arquitetura da estrutura da rede segue não apenas a forma lógica e física da companhia, mas também sua organização administrativa.

O iPm possibilita que o trabalho do administrador seja feito de forma precisa e metodicamente estruturado de acordo com as varias necessidades da sua companhia.

- **Dados centralizados** dentro de um banco de dados interativo.
- **Detecção automática** e visualização global de endereços e suas representações em nome
- **Geração automática** de configurações de DNS e DHCP.
- **Definição e aplicação** de procedimentos de alocação de recursos
- **Implementação Simples**



Informações centralizadas

Dados dispersos são uma fonte de erros de valores. O iPm organiza as informações sobre a estrutura de IPs, DNS e DHCP num banco de dados interativo, que é acessado para organizar e planejar esses recursos.

Visualização global da estrutura de endereços

O iPm traz uma verdadeira visão geral da estrutura de endereços e suas representações em nomes por uma interface Web. A totalidade da estrutura da rede IP pode ser representada por um modelo de árvore invertida.

Essa interface possibilita que as informações mais básicas sejam acessadas de forma rápida e dinâmica.

Tal flexibilidade garante o gerenciamento ideal de orçamentos e funcionários.

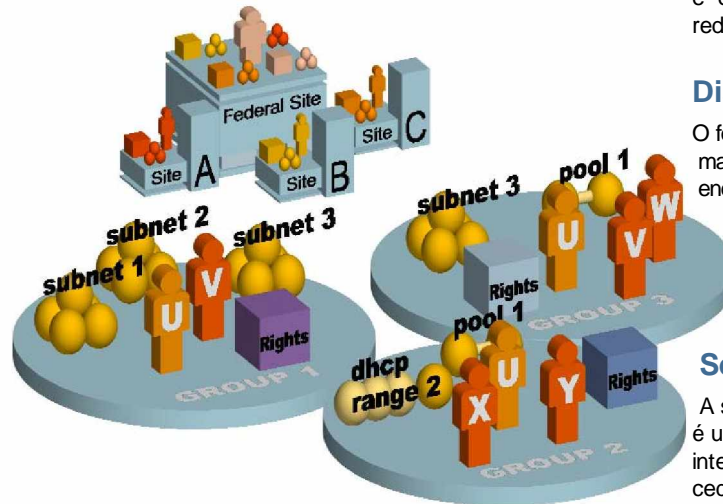
Privilégios de administração

Toda a administração da rede tem que ser compatível com vários privilégios administrativos e os diversos perfis de administradores de sistema.

Com mais de 130 níveis de permissões, o iPm fornece a flexibilidade que é primordial para uma organização com vários administradores com diferentes privilégios dentro da hierarquia da companhia.

Definição e aplicação de práticas padrão

Demanda para aplicações que rodam em uma rede necessitam de rotas que sejam rápidas e coerentes. O iPm guia o usuário por uma interface que qualifica recursos alocados em Classes, um grupo de propriedades predefinidas pelo usuário.



Detecção de incoerência na rede

O iPm verifica a integridade de nomes da estrutura, incluindo nomes fora da sub-rede, atribuição de endereços reservados (sub-rede, broadcast ou endereços DHCP) e erros na configuração da máscara de rede.

Distribuição Simples

O forte crescimento das redes corporativas demanda implementação veloz de serviços de endereçamento.

O iPm simplifica a distribuição e a atualização de dados do servidor de DNS e DHCP por uma interface Web com um procedimento sistemático.

Segurança dos serviços

A segurança das informações do sistema é um pré-requisito para a preservação e integridade dos dados, além de ser o procedimento correto para sua organização.

O iPm assegura toda comunicação decorrida pela cadeia produtiva, do cliente Web para o HUB do servidor iPm, pela verificação e a encriptação de dados (SSH, HTTPS, TSIG-HMAC).

Disponibilidade de Serviços

Serviços de DNS e DHCP se tornaram indispensáveis para redes corporativas. Suas disponibilidades se tornaram primordiais.

O iPm garante o funcionamento de ambos, usando o protocolo de DHCP failover e servidores de DNS secundários. Rotinas de manutenção e modificações nas configurações podem ser efetuadas sem a interrupção do serviço.

- **Delegação dos poderes administrativos**
- **Segmentação otimizada de sub-redes e classes de endereços da internet**
- **Arquitetura propícia a mudanças**
- **Automatização de tarefas**
- **Segurança nos serviços**
- **Identificação de erros**

Automatização de tarefas

A administração de serviços IP necessita que tarefas de rotina sejam efetuadas. Para eliminar erros e otimizar a qualidade da produtividade, o iPm usa um recurso de regras chamado "Rules" para automatizar operações repetitivas.

Detecção automática de recursos

O iPm é equipado com um sistema de detecção automática que facilita a coleção de dados associados à estrutura do endereçamento da rede. Desde entradas no servidor de DNS existente até equipamentos gerenciados por SNMP.

- Completamente gerenciado por uma interface Web (simples apresentação).
- Interface para script de comandos (sh, perl, php, python).
- Interface personalizável.
- Interface Multi-lingual (Inglês e Francês).
- Aplicação de regras sob os nomes (obrigatórias ou não).
- Aplicação de regras sob os endereços IP (obrigatórias ou não).
- Administração de múltiplos endereços não roteáveis (ex. 10.0.0.0).
- Gerenciamento da estruturas de rotas (geograficamente, gateway, escala OSPF, internet).
- Numero ilimitado de perfis de administradores.
- Criação de zonas sem reinicializar o sistema.
- Gerenciamento da delegação de zona.
- Sincronismo DHCP e DNS.
- DHCP failover
- Suporte para SNMP v1, v2c, v3 e o redirecionamento do agente AgentX.